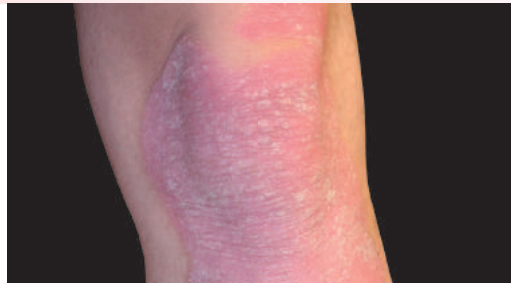


# Vprašalnik za odkrivanje suma na psoriaro/luskavico s plaki

Prosimo odgovorite na spodnja vprašanja:

**1. Imate podobne spremembe na koži kot na spodnjih slikah?**

DA  NE



**2. Imate podobne spremembe na nohtih kot na spodnjih slikah?**

DA  NE



**3. Imate podobne spremembe na lasišču kot na spodnjih slikah?**

DA  NE



**4. Je Vaša koža na določenih mestih (najpogosteje na komolcih, kolenih, ob lasišču) zadebeljena in pordela/vneta po več kot 2 tedna hkrati?**

DA  NE

**5. Se Vaša koža na teh mestih lušči?**

DA  NE

**6. Vas koža na odebeljenih mestih srbi?**

DA  NE

**7. Ima kdo v Vaši družini luskavico/psoriazozo?**

DA  NE

**8. Ali imate vsaj en boleč ali otekel sklep, ki ni povezan s poškodbo?**

DA  NE

**Če ste vsaj na 3 vprašanja odgovorili z DA, vam priporočamo, da se pogovorite z vašim osebnim zdravnikom.**

Vprašalnik je namenjen pomoči pri odkrivanju znakov luskavice. Diagnozo lahko postavi samo osebni zdravnik ali dermatovenerolog.

Vprašalnik je sestavljen s pomočjo strokovne literature:

Dominguez PL, Assarpour A, Kuo H in sod. Development and pilot-testing of a psoriasis screening tool. Br J Dermatol 2009; 161: 778-784.

Strokovna recenzija: Združenje slovenskih dermatovenerologov.

Izdaja: farmacevtsko podjetje Novartis.



Novartis Pharma Services Inc., Podružnica v Sloveniji  
Verovškova 57, 1000 Ljubljana, telefon: 01/300-75-50

Datum priprave informacije: februar 2017

COS-DC01-02/17-SI